


## Cellule « C VID 19 »

Créée pour **apprécier** et **anticiper localement**, autant que faire se peut, l'impact social et économique de la crise sanitaire  que traverse notre pays, COVID 19 est une cellule d'analyse, d'évaluation et d'aide à la décision.

### ANALYSER :


Les informations recueillies sur la situation sanitaire, sociale et économique.

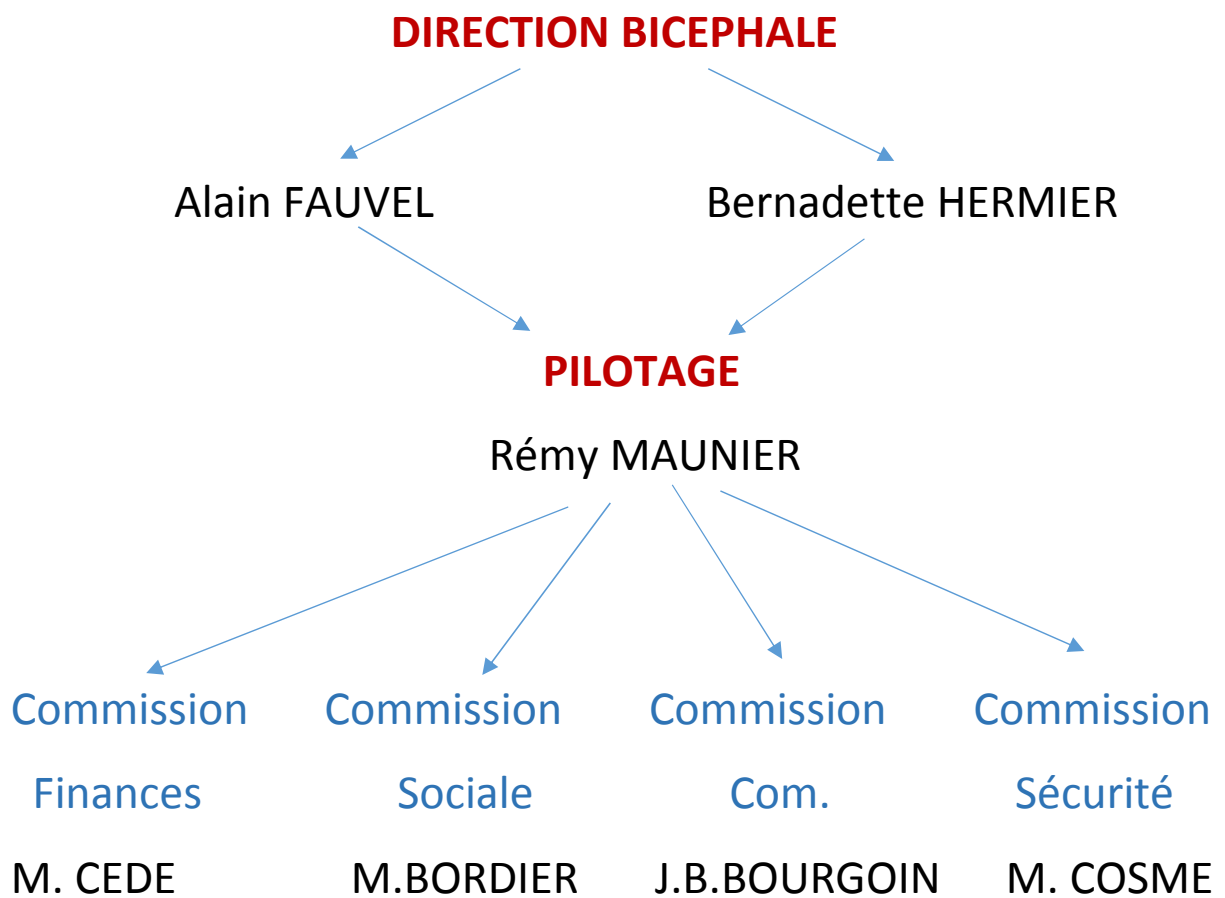
### EVALUER :

L'impact de la situation sur la gestion communale.

### AIDE à la DECISION :

Proposer des ajustements, des solutions afin que le maire soit en mesure de décider efficacement et en temps utile des mesures à mettre en œuvre pour limiter les conséquences de la crise.

C  COMPOSITION DE LA  
CELLULE



## F NCTIONNEMENT DE LA CELLULE

La cellule est temporaire.

Fonctionnement séquencé :

- ➔ Recueil des informations.
- ➔ Suivi de la situation.
- ➔ Evaluation de l'impact de cette situation sur la gestion communale et mesures proposées.

## CADRE DE TRAVAIL

Pilotage : - Organisation des séances de travail.

- Orientation du débat.
- Synthèses.

Finances :

- Recueil et suivi des informations économiques et financières gouvernementales et régionales.

- Evaluation de l'impact de ces mesures sur la gestion communale.

- Elaboration des éventuelles mesures à prendre.

Social :

- Lister personnes susceptibles d'être impactées par la situation sanitaire et économique.

- Lister organismes et associations d'aide financières et alimentaires (critères d'attribution...)

- Lister petits producteurs locaux (capacité de production, prix...)

- Listage et suivi des mesures à caractère social, gouvernementales et régionales sur le soutien et l'aide aux personnes en difficulté.

- Evaluation leur impact sur la politique sociale de la commune.

- Définir et dimensionner la réponse à apporter par la commune.

#### Communication :

- Elaboration d'une stratégie de communication Interne (cibles, moyens, contenu).

- Idem pour communication externe.

- Classement et archivage des éléments de communication relatifs à Covid 19.

#### Sécurité :

- Comptabilité, stockage et distribution des masques et autres produits et matériels de protection.

- Lister et suivre les mesures préconisées ou imposées par le gouvernement ou ses représentants.

- Faire assurer le respect de ces mesures par la population.
- Prévenir éventuelles atteintes à l'ordre public.
-

